

"I Contenitori dell'acqua"



Destinatari: classi quarte e quinte della scuola primaria e scuola media

Durata: 1 ora e 30' circa

Costo: € 2,00 ad alunno

Questo percorso ha lo scopo di evidenziare le diverse e numerosissime tipologie di contenitori dell'acqua ed i rispettivi usi. Si scopriranno così acquasantiere, "bevi se puoi", boccali, fiasche, brocche, bacili, vasi a fischiello (tipici delle culture precolombiane), in un tripudio di forme e colori che si sposano alla funzionalità dell'oggetto.

A cura di



Per informazioni:

Chiara Magnani

Museo Internazionale delle Ceramiche in Faenza

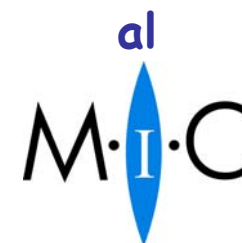
Viale Baccarini, 19 - 48018 Faenza

Tel 0546.697308/ 311

Fax 0546.27141

e-mail: didattica@micfaenza.org

Visite didattiche



Museo Internazionale delle Ceramiche
in Faenza

Anno scolastico 2009/2010

L'attività didattica del MIC ha come finalità la conoscenza delle collezioni permanenti del Museo. Le opere d'arte conservate al suo interno offrono lo spunto per i percorsi proposti, studiati appositamente per le diverse fasce d'età. Prendendo come punto di partenza le ceramiche, si sviluppano attività ludiche, manuali, giochi di società, che hanno come finalità il coinvolgimento degli alunni e una più profonda comprensione da parte loro degli argomenti proposti.

Su richiesta degli insegnanti è possibile realizzare percorsi *ad hoc*, in base al programma didattico affrontato durante l'anno scolastico; si segnalano in particolare le sezioni di ceramica classica (greca, etrusca, romana), mesopotamica e precolombiana, che possono introdurre le classi ad uno studio più coinvolgente degli argomenti di storia. Saranno inoltre attivati percorsi specifici in occasione delle mostre temporanee.

"A caccia con Leo"



Destinatari: scuola dell'infanzia e primaria

Durata: 1 ora e 30' circa

Costo: € 2,00 ad alunno

Leo è un cucciolo di leone che introduce e accompagna i bambini in questa visita all'interno del MIC. Attraverso il gioco, seguendo le tracce che Leo lascia lungo il proprio percorso, i bambini vengono stimolati a ricercare gli animali reali e fantastici rappresentati nelle ceramiche prodotte in diverse aree geografiche ed epoche, scoprendo così che l'elemento zoomorfo e il fantastico sono comuni a moltissime culture.

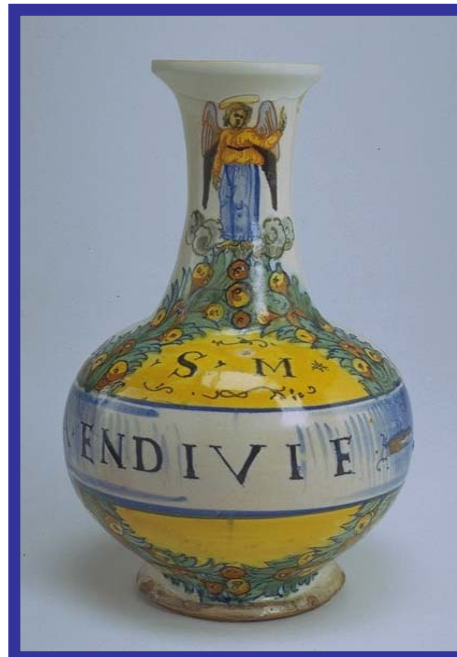
"Alla scoperta della medicina rinascimentale: tra scienza e magia"

Destinatari: classi quarte e quinte della scuola primaria e scuola media

Durata: 1 ora e 30' circa

Costo: € 2,00 ad alunno

Un salto nel tempo conduce i ragazzi all'interno di un'antica spezieria per scoprire, attraverso il vasellame da farmacia esposto, quali erano i contenitori utilizzati in ambito medico (albarelli, pillolieri, bottiglie, fiasche, ecc...) e a quale uso erano destinati.



"Aggiungi un posto a tavola"



Destinatari: scuole dell'infanzia e primaria

Durata: 1 ora e 30' circa

Costo: € 2,00 ad alunno

Passeggiando tra le sale del museo, è possibile analizzare una serie di oggetti utilizzati sulle nostre tavole nel corso dei secoli. Piatti, cucchiai, brocche, rinfrescatoio, versatoi, saliere... ed ancora zuppe, servizi da tè e da caffè, con forme, decori e colori caratteristici per ogni epoca e luogo.